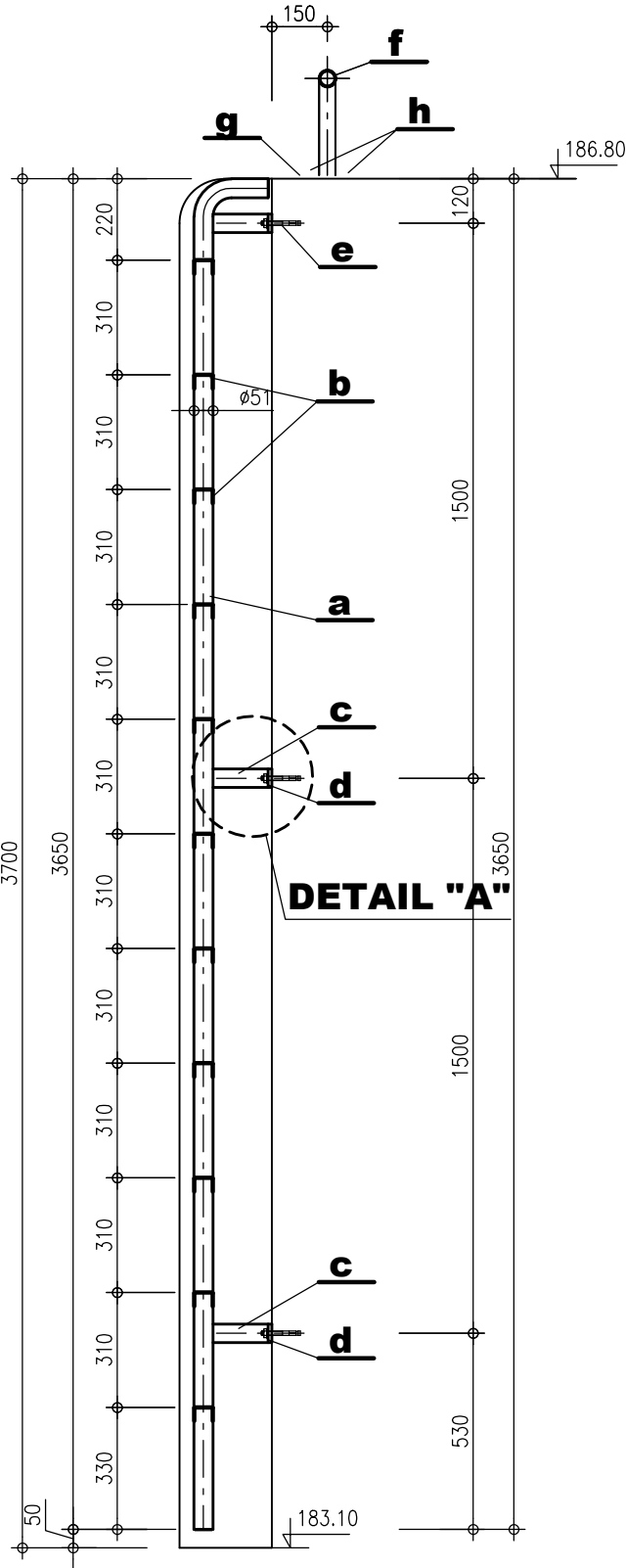
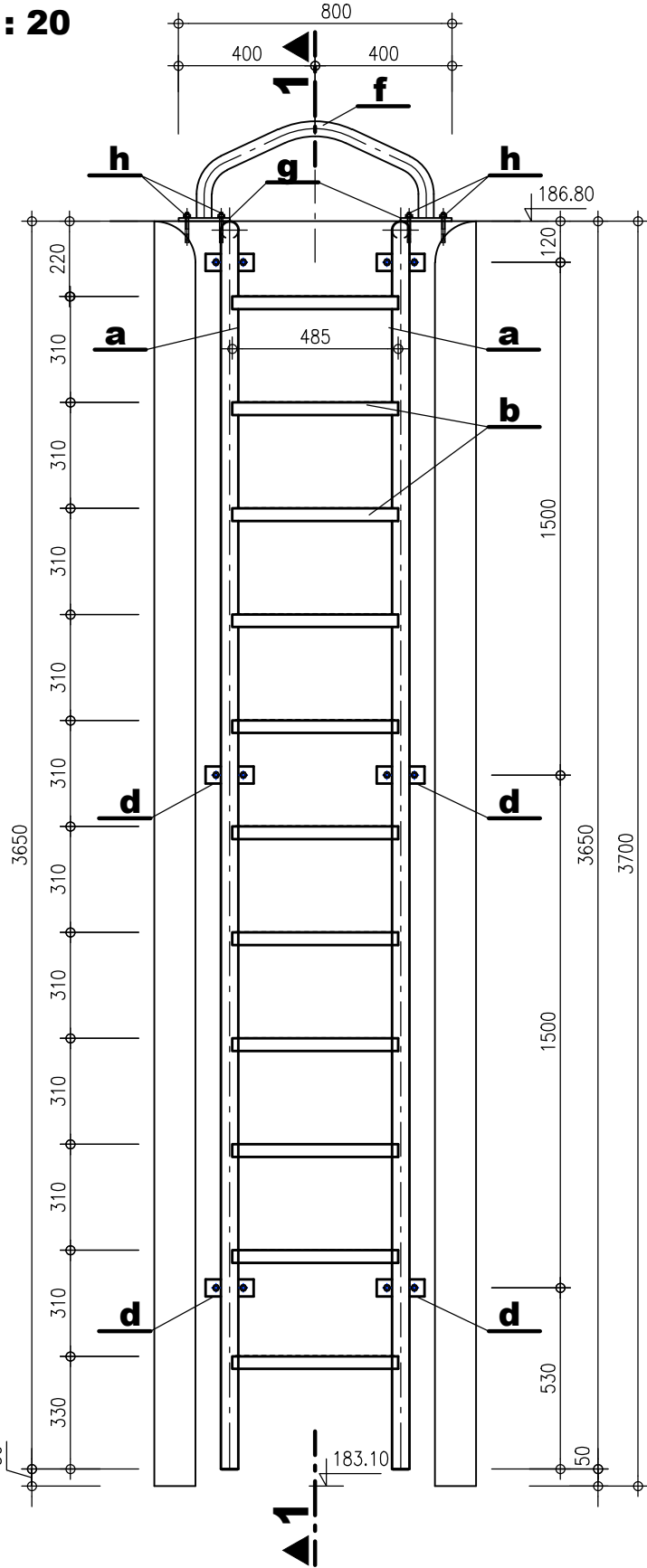


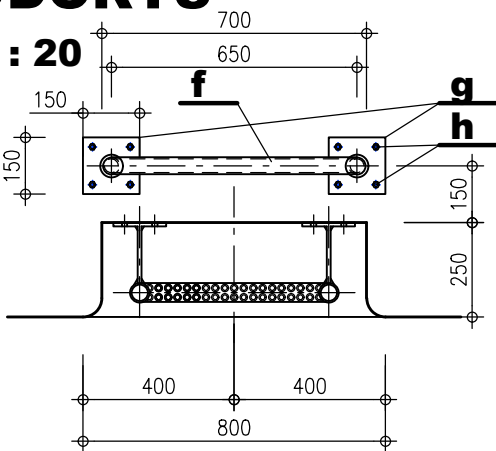
ŘEZ 1 - 1
M 1 : 20



POHLED
M 1 : 20

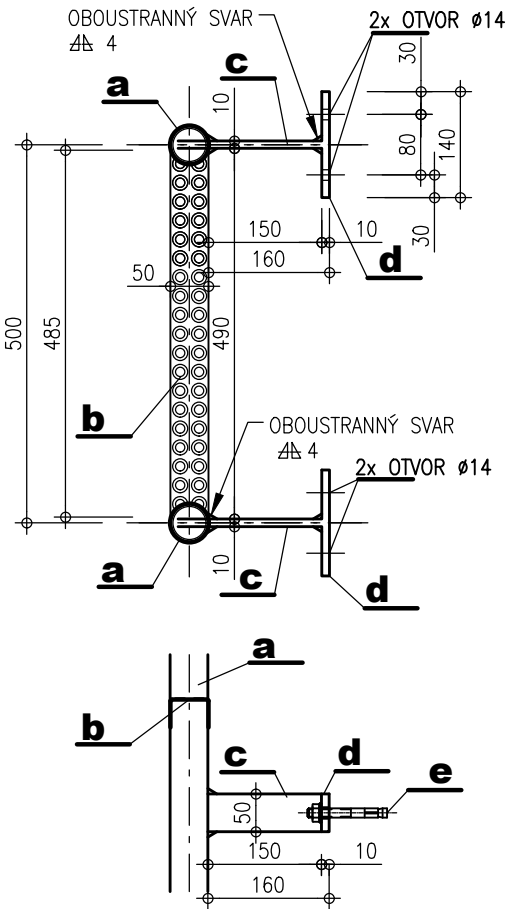


PŮDORYS
M 1 : 20



DETAIL A

M 1 : 10



POZNÁMKY :

- VŠECHNY SVARY ∇ A ∇ 3-5mm, SVARY ZABROUSIT
- PŘED ZAPOČETÍM VÝROBY OCELOVÝCH KONSTRUKCÍ JE NUTNO OVĚRIT SKUTEČNÉ MÍRY DLE SKUTEČNOSTI !

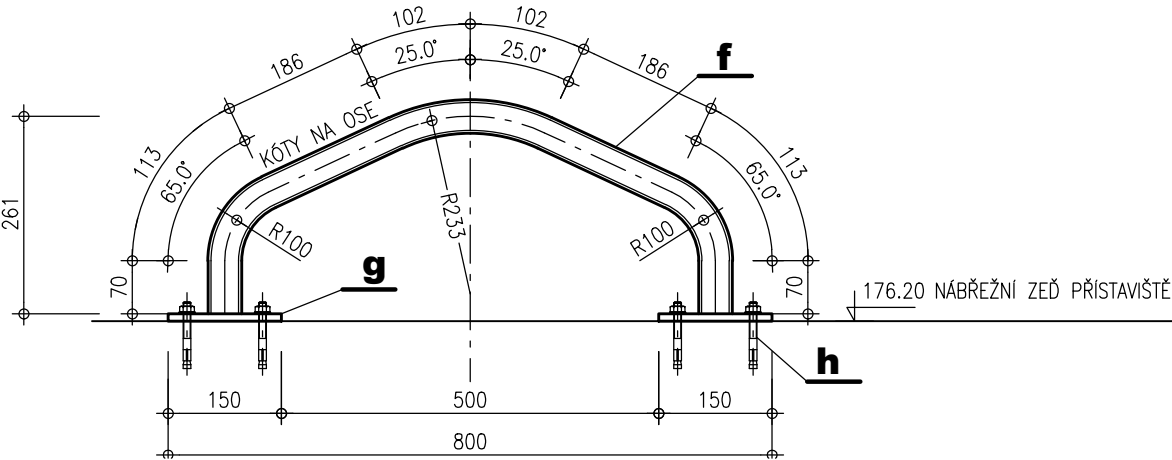
TŘÍDA PROVEDENÍ OCELOVÝCH KONSTRUKCÍ : DLE ČSN EN 1090-2 EXC2

PROTIKOROZNÍ OCHRANA :

- OCEL TŘÍDY : 1.4301 NEREZ

MADLO

M 1 : 10



POL. Z1.4
OBSLUŽNÝ ŽEBŘÍK dl. 3.70m
S MADLEM

1 ks

VÝPIS MATERIÁLU :

POL.	ks	NÁZEV	ROZMĚR (mm)	HMOTNOST		
				kg/m	kg/ks	CELKEM kg
a	2	NEREZ TRUBKA OCELOVÁ BEZEŠVÁ	ø51/3.6 – 3800	4.210	16.00	32.00
b	11	PŘÍČLE – LSP 50 R	485/50/39/2		0.92	10.12
c	6	NEREZ TYČ PLOCHÁ	50/10 – 160	3.93	0.63	3.78
d	6	NEREZ TYČ PLOCHÁ	50/10 – 140	3.93	0.55	3.30
e	12	KOTVA OCELOVÁ "HILTI"	HSA-A M12			
f	1	NEREZ TRUBKA OCELOVÁ BEZEŠVÁ	ø44.5/4 – 950	4.00	3.80	3.80
g	2	NEREZ TYČ PLOCHÁ	50/10 – 160	3.93	0.63	1.26
h	8	LEPENÁ KOTVA DO BETONU "HAS"	M10x90			
HMOTNOST 1ks						54.26

